



dublin energy solution roman shade

Package Contents:

Part	Quantity
• Roman Shade	1
• Mounting Brackets	2 (shades up to 29" wide) 3 (shades 30" to 47" wide) 4+ (shades 48" wide & up)
• 1-1/8" Screws	5 (shades up to 29" wide) 7 (shades 30" to 47" wide) 11+ (shades 48" wide & up)
• Drywall Anchors	5 (shades up to 29" wide) 7 (shades 30" to 47" wide) 11+ (shades 48" wide & up)

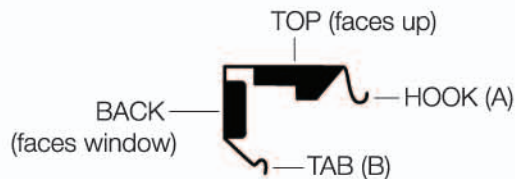
Note: Depending on the size of shade purchased, extra screws & anchors may have been provided.

Tools Required:

Tape Measure, Pencil, Drill, 3/16" Drill Bit, Flat Head or Phillips Head Screwdriver, Step Stool, Level



Fig. 1: Bracket Orientation
(Inside or Outside Mount)



Installation Instructions:

Step 1: Determine your mount type using Figs. 2 and 3:

Fig. 2: Inside Mount

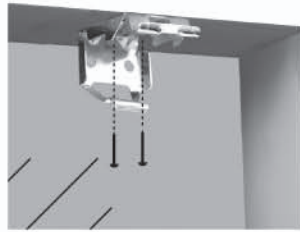
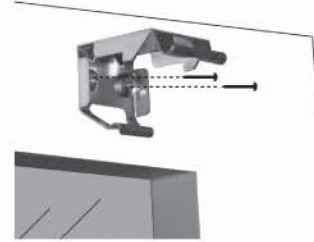
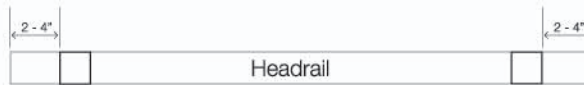


Fig. 3: Outside Mount



Step 2: Clip mounting brackets to headrail (see Fig. 4) as shown below:



For wider shades, space additional brackets evenly between two outermost brackets.

Step 3: Hold shade in place, centered and level and mark each bracket location with pencil.

Step 4: Remove brackets from headrail by pressing Tab (B) (see Fig. 1). Attach each bracket to window frame using screws provided (see Figs. 2 & 3), ensuring alignment with pencil marks from Step 3. If needed, pre-drill with 3/16" drill bit and insert drywall anchors provided.

Step 5: Position front lip of headrail on Hook (A) (see Fig. 1) of each bracket. Velcro / valance side of headrail should point about 45 degrees towards ceiling (see Fig. 4). Rotate back bottom of headrail upward until Tab (B) (see Fig. 1) of each bracket is snug over rear bottom lip of headrail. Check to ensure each bracket is properly secured as shown in Fig. 5.

Fig. 4: Attaching Headrail to Brackets

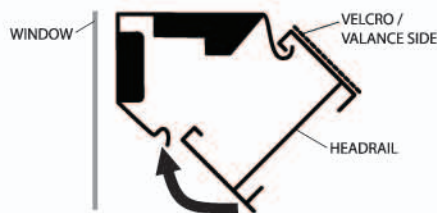
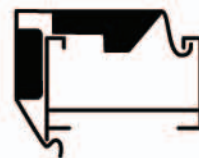


Fig. 5: Installed Headrail



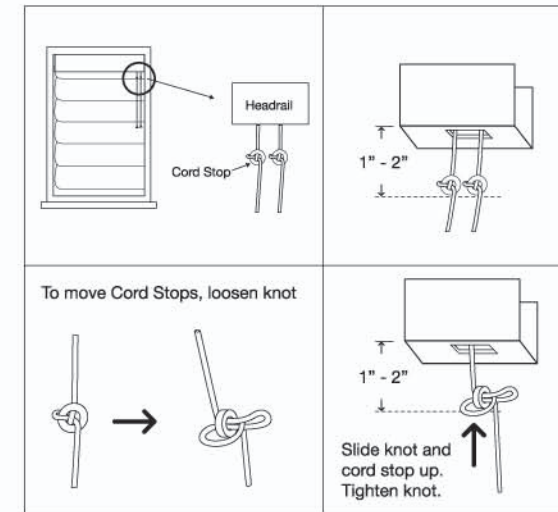
How to Operate

Pull the lift cord slightly to release the cord lock. Adjust shade to desired height, then move the lift cords slightly toward inside or outside of shade (varies by style) to lock into place.

Adjust Cord Stop

Lower shade to maximum desired length and lock into place. Measure distance from headrail to cord stops. If cord stops are 1-2" below headrail, no further adjustment is needed. If not, loosen, but do not untie the knot surrounding cord stop. Push both cord stop and loose knot toward headrail until cord stop is 1-2" below headrail. Hold cord stop in place and pull firmly on cord to re-tighten knot. Repeat for each cord stop as shown in Fig. 6.

Fig. 6: Adjusting Cord Stops



Cleaning:

Headrail - Clean with a damp sponge

Shade Fabric - Use feather duster or vacuum lightly using a soft brush or upholstery attachment



dublin énergie solution store romain

Liste du contenu :

Pièce	Quantité
• Store romain	1
• Supports de fixation	2 (stores mesurant jusqu'à 73,66 cm [29 po] de largeur) 3 (stores de 76,2 cm à 119,38 cm [30 po à 47 po]) 4 et plus (stores de 121,92 cm [48 po] de largeur et plus)
• Vis de 1 1/8 po	5 (stores jusqu'à 73,66 cm [29 po] de largeur) 7 (stores de 76,2 cm à 119,38 cm [30 po à 47 po]) 11 et plus (stores de 121,92 cm [48 po] de largeur et plus)
• Ancrages pour cloison sèche	5 (stores jusqu'à 73,66 cm [29 po] de largeur) 7 (stores de 76,2 cm à 119,38 cm [30 po à 47 po]) 11 et plus (stores de 121,92 cm [48 po] de largeur et plus)

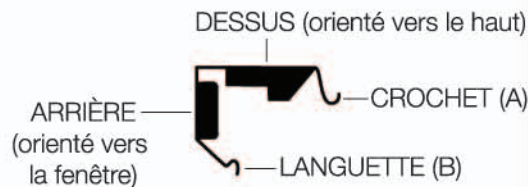
Remarque : Selon la dimension du store, d'autres vis et ancrages peuvent être fournis.

Outils requis :

Ruban à mesurer, crayon, perceuse, foret de 3/16 po, tournevis à tête plate ou Phillips, escabeau, niveau



Fig. 1 : Sens du support
(Montage intérieur ou extérieur)



Installation :

Étape 1 : Déterminez votre type de montage à l'aide des figures 2 et 3 :

Fig. 2 : Montage intérieur

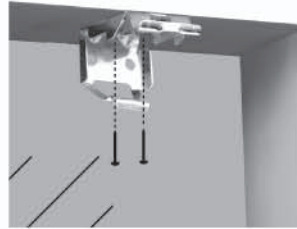
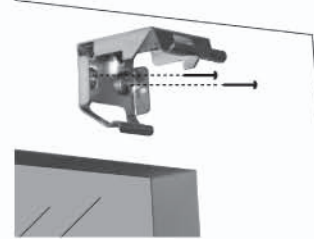


Fig. 3 : Montage extérieur



Étape 2 : Fixez les supports de fixation au caisson (voir la Fig. 4), tel qu'illustré ci-dessous :



Pour les stores plus larges, espacez également d'autres supports entre les deux supports situés le plus à l'extérieur.

Étape 3 : Tenez le store en place, centrez-le et placez-le de niveau, puis faites une marque à l'emplacement de chacun des supports à l'aide d'un crayon.

Étape 4 : Enlevez les supports du caisson en appuyant sur la languette (B) [voir la Fig. 1]. Fixez chaque support au cadre de la fenêtre à l'aide des vis fournies (voir les Fig. 2 et 3) en vous assurant d'être aligné aux marques effectuées à l'étape 3. Au besoin, percez des trous à l'aide du foret 3/16 po, puis insérez-y les ancrages pour cloison sèche fournis.

Étape 5 : Placez le rebord avant du caisson sur le crochet (A) [voir la Fig. 1] sur chacun des supports. Le côté du caisson avec bande velcro/cantonnière devrait être orienté à 45 degrés vers le plafond (voir la Fig. 4). Tournez le bas de l'arrière du caisson vers le haut jusqu'à ce que la languette (B) [voir la Fig. 1] de chaque support soit bien fixée au bas de l'arrière du caisson. Assurez-vous que chaque support est fixé adéquatement, tel qu'illustré à la Fig 5.

Fig. 4 : Fixation du caisson aux supports

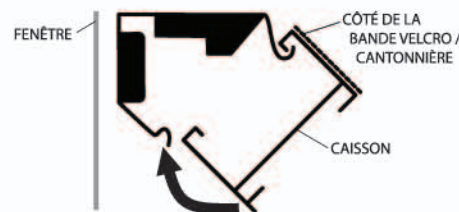
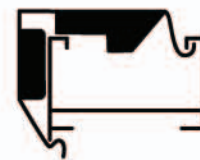


Fig. 5 : Caisson installé



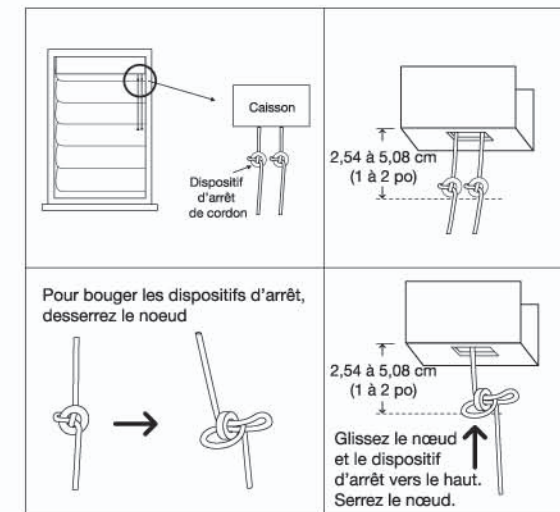
Fonctionnement :

Tirez légèrement sur le cordon de tirage pour relâcher le dispositif d'arrêt de cordon. Réglez le store à la hauteur voulue, puis bougez légèrement le cordon de tirage vers l'intérieur ou l'extérieur du store (selon le style) pour bien le fixer.

Réglage du dispositif d'arrêt de cordon

Abaissez le store à la longueur maximale voulue et fixez-le bien. Mesurez la distance entre le caisson et les dispositifs d'arrêt de cordon. Si les dispositifs d'arrêt se trouvent de 2,54 à 5,08 cm (1 à 2 po) du caisson, aucun autre réglage n'est nécessaire. Si ce n'est pas le cas, desserrez-les, mais ne détachez pas le noeud autour du dispositif d'arrêt de cordon. Appuyez sur les deux dispositifs d'arrêt, puis desserrez le noeud vers le caisson jusqu'à ce que le dispositif d'arrêt se trouve à 2,54 ou 5,08 cm (1 ou 2 po) sous le caisson. Maintenez le dispositif d'arrêt en place et tirez fermement sur le cordon pour resserrer le noeud. Répétez la même étape pour chacun des cordons, tel qu'illustré à la Fig. 6.

Fig. 6 : Réglage des dispositifs d'arrêt de cordon



Nettoyage :

Caisson : Nettoyez avec une éponge humide.

Store en tissu : Nettoyez légèrement avec un plumeau ou un aspirateur à l'aide d'une brosse douce ou d'une brosse à meuble.



persiana romana dublin energy solution

Contenidos del paquete:

Pieza	Cantidad
• Persiana romana	1
• Soportes de montaje	2 (persianas de hasta 29 pulgadas de ancho) 3 (persianas desde 30 hasta 47 pulgadas de ancho) 4 o más (persianas desde 48 pulgadas de ancho)
• Tornillos de 1 1/8 pulgadas	5 (persianas de hasta 29 pulgadas de ancho) 7 (persianas desde 30 hasta 47 pulgadas de ancho) 11 o más (persianas desde 48 pulgadas de ancho)
• Anclas de expansión para panel de yeso	5 (persianas de hasta 29 pulgadas de ancho) 7 (persianas desde 30 hasta 47 pulgadas de ancho) 11 o más (persianas desde 48 pulgadas de ancho)

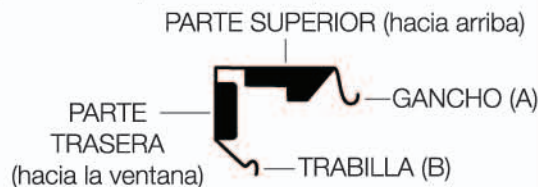
Nota: Según el tamaño de la persiana que haya adquirido, necesitará tornillos y anclas de expansión extras.

Herramientas necesarias:

Cinta métrica, lápiz, taladro, broca de 3/16 de pulgada, destornillador de cabeza plana o Phillips, escalera tipo banco, nivel



Fig. 1: Orientación del soporte
(Instalación empotrada o exterior)



Instrucciones de instalación:

Paso 1: Determine el tipo de instalación según las Figs. 2 y 3:

Fig. 2: Instalación empotrada

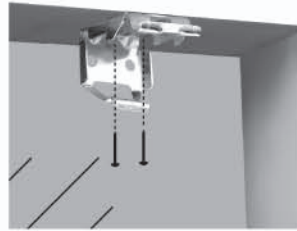
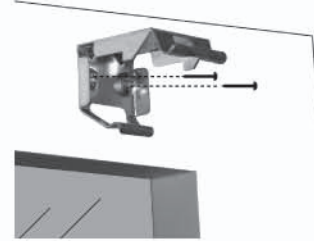


Fig. 3: Instalación exterior



Paso 2: Sujete los soportes de montaje en el cortinero (vea la Fig. 4) como se muestra a continuación:



Para las persianas más anchas, coloque soportes adicionales a distancias regulares entre los dos soportes más alejados.

Paso 3: Sostenga la persiana en su lugar, centrada y nivelada. Marque con lápiz la ubicación de cada soporte.

Paso 4: Presione la trabilla (B) (vea la Fig. 1) para quitar los soportes del cortinero. Sujete cada soporte al marco de la ventana con los tornillos que se proporcionan (vea las Figs. 2 y 3); asegúrese de que queden alineados con las marcas que realizó en el paso 3. Si es necesario, realice agujeros previamente con una broca de 3/16 de pulgada e inserte las anclas de expansión para panel de yeso que se proporcionan.

Paso 5: Coloque el borde frontal del cortinero sobre el gancho (A) (vea la Fig. 1) de cada soporte. El lado de la cenefa/con velcro del cortinero debe quedar 45° hacia el techo (vea la Fig. 4). Gire hacia arriba la parte inferior del cortinero hasta que la trabilla (B) (vea la Fig. 1) de cada soporte esté ajustada sobre el borde trasero inferior del cortinero. Verifique que cada soporte esté asegurado adecuadamente como se muestra en la Fig. 5.

Fig. 4: Sujete el cortinero a los soportes

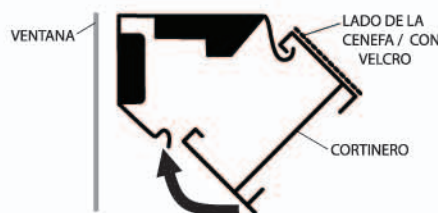
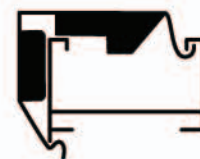


Fig. 5: Cortinero instalado



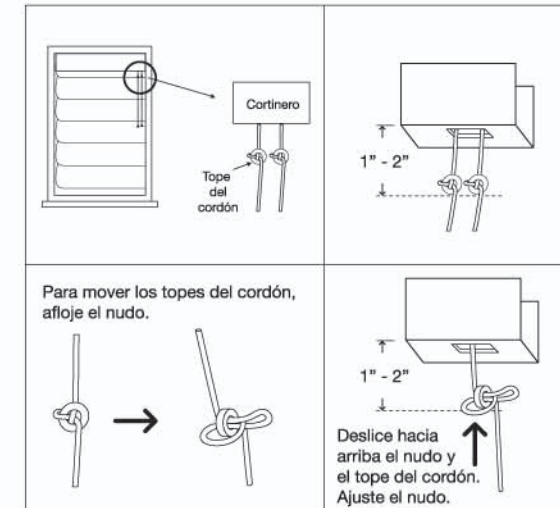
Cómo utilizarla:

Tire suavemente del cordón de elevación para liberar la traba del cordón. Ajuste la persiana según la altura deseada y luego mueva los cordones de elevación suavemente hacia el interior o el exterior de la persiana (depende del estilo) para trabarla en su lugar.

Ajuste el tope del cordón

Baje la persiana hasta la altura máxima deseada y trábela en su lugar. Mida la distancia desde el cortinero hasta los topes del cordón. Si los topes están entre 1 y 2 pulgadas, no se necesita seguir ajustando. De lo contrario, afloje, pero no desate, el nudo que rodea el tope del cordón. Empuje el tope del cordón y el nudo flojo hacia el cortinero hasta que el tope del cordón quede entre 1 y 2 pulgadas por debajo del cortinero. Mantenga el tope del cordón en su lugar y tire del cordón firmemente para volver a ajustar el nudo. Repita este paso para cada tope de cordón, como se muestra en la Fig. 6.

Fig. 6: Ajuste del tope del cordón



Limpieza:

Cortinero: limpie con una esponja húmeda.

Tela de la persiana: utilice un plumero o pase la aspiradora usando el cepillo suave o el accesorio para tapicería.